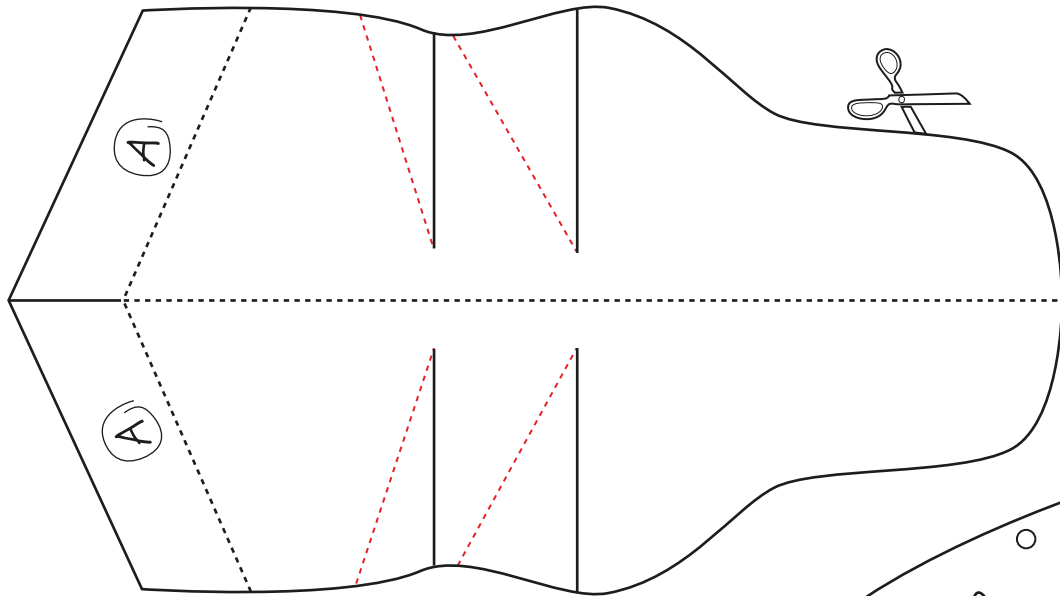


# ΜΑΣΚΑ ΦΛΑΜΙΝΓΚΟ



1. Χρωμάτισε τη μάσκα και το ράμφος.
2. Κόψε τη μάσκα, το εσωτερικό των ματιών και το ράμφος στο μαύρο περίγραμμα.
3. Κόψε το ράμφος στις κάθετες συνεχόμενες γραμμές και δίπλωσε το στις μαύρες διακεκομμένες γραμμές. Ακολούθως κόλλησε το στις κόκκινες διακεκομμένες γραμμές.
4. Ενίσχυσε το ράμφος από κάτω με χαρτότελλα.
5. Κόλλησε τα σημεία A στα σημεία B.

